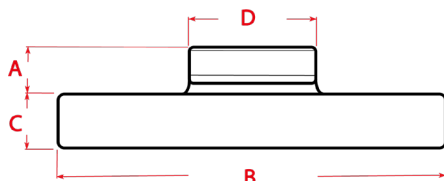


# **Ropeye - BOUTONS PRESSION**

Les boutons «Stick-On K» sont conçus comme des accessoires pour une utilisation intérieure et extérieure afin d'organiser les housses de coussins, les auvents et autres équipements, sans avoir besoin de percer des trous pour l'installation.



Référence	A	B	C	D	Poids	Charge de rupture	Charge de travail	Matière PAD	Matière vis
	Longueur mm	Ø PAD mm	Épaisseur mm	Ø vis mm					
ROSOKC	6	24	2	10	3,5	80	40	Carbone	INOX
ROSOKGF								Fibre de verre	



## Installation

Préparez la zone d'installation en ponçant la surface.  
 Nettoyez la zone poncée avec de l'acétone pour éliminer la poussière et la graisse.  
 Appliquez du Sikaflex 291i ou un autre adhésif sur la zone de pelage du produit.  
 Exercez une pression pour fixer le produit sur la zone d'installation.  
 Attendez 24 heures avant d'appliquer une charge sur le produit.

## ATTENTION

- Les produits doivent toujours être collés sur une surface propre
- Si vous souhaitez une option pour retirer le produit par la suite, utilisez du sikaflex ou une autre colle flexible
- Pour une adhérence permanente, utilisez une colle à base de résine
- Ne dépassez pas la charge de travail sécurisée

**Les produits ROPEYE sont garantis 2 ans**

